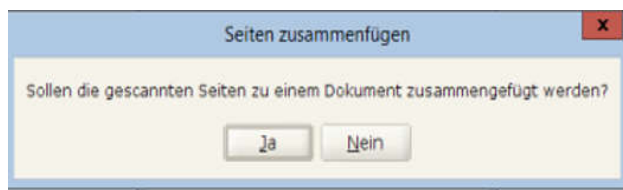




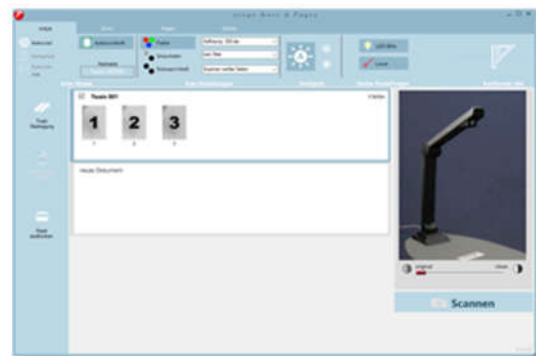
Scannen in AutiSta®

1. Zum Start der Dokumenterfassung klicken Sie in einer AutiSta Sammelakte die Schaltfläche „Scannen“
2. Es erscheint* ein Rückfragedialog von AutiSta:



Tipp zur Bedienung:

Sie können beliebig viele Seiten scannen. Mit der Schaltfläche „TWAIN Übertragung“ werden abschließend die Seiten des markierten Dokumentes (Häkchen gesetzt) an AutiSta übertragen.



JA:. AutiSta wird alle übertragenen Seiten zu einem einzigen, mehrseitigen Dokument zusammenfassen.

Dokument 1: enthält die drei gescannte Seiten 1-3

NEIN: AutiSta erzeugt aus den einzelnen Seiten jeweils ein eigenständiges Dokument.

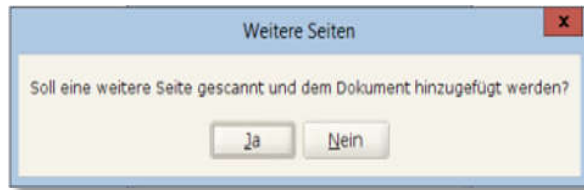
Dokument 1: enthält die gescannte Seite 1

Dokument 2: enthält die gescannte Seite 2

Dokument 3: enthält die gescannte Seite 3

*bei regulärer Konfiguration. Der Ablauf bei Verwendung der speziellen „sceye Properties“ in AutiSta wird im Beiblatt „sceye Properties“ beschrieben.

3. Nach erfolgter TWAIN-Übergabe und Benennung der gescannten Seite(n) in AutiSta erscheint* ein Rückfragedialog von AutiSta:

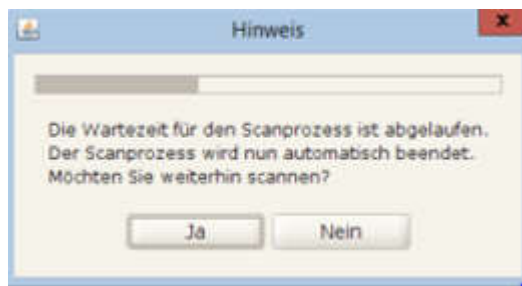


bestätigen Sie mit **JA**, falls Sie dem Dokument noch eine (oder mehrere) Seite(n) hinzufügen möchten.

bestätigen Sie mit **NEIN** (oder schließen Sie die Meldung), wenn Sie keine weiteren Seiten scannen möchten.

Das AutiSta Time-Out Verhalten

2 Minuten* nach betätigen der „Scannen“ Schaltfläche in AutiSta erwartet die Software das Ende des Scanvorgangs. Es erscheint der folgende Hinweis:



bestätigen Sie mit **JA**, falls Sie z.B. durch ein Telefonat aufgehalten wurden und den Scanvorgang nicht in der vorgegebenen Zeit abschließen konnten. Der Hinweisdialog schließt sich, Sie können weiter scannen.

bestätigen Sie mit **NEIN**, wenn Sie den Scanvorgang zu einem anderen Zeitpunkt fortsetzen wollen. Sie kehren zur Sammelakte zurück. Ihre bereits gescannten aber noch nicht übertragenen Seiten gehen nicht verloren und können beim nächsten Start der Scananwendung übertragen werden.

NEIN wird von AutiSta automatisch gewählt, sobald der Fortschrittsbalken im Hinweisdialog komplett gefüllt ist.

*bei regulärer Konfiguration. Der Ablauf bei Verwendung der speziellen „sceye Properties“ in AutiSta wird im Beiblatt „sceye Properties“ beschrieben.